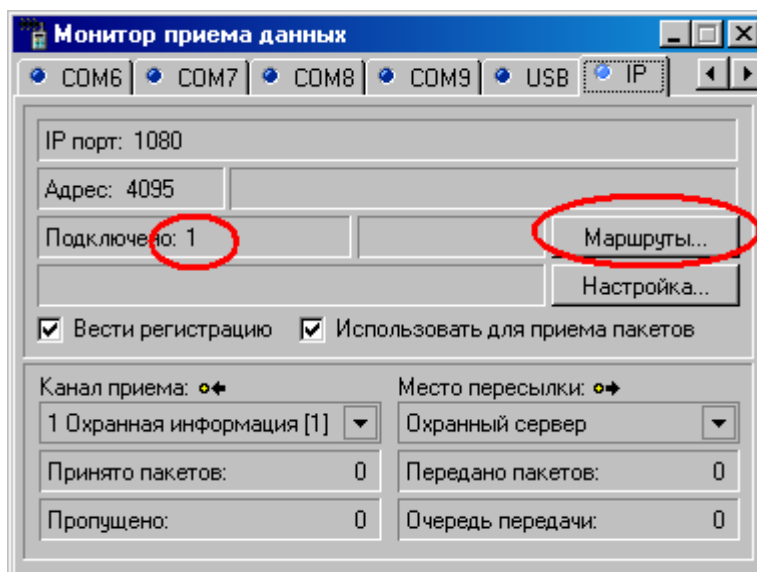
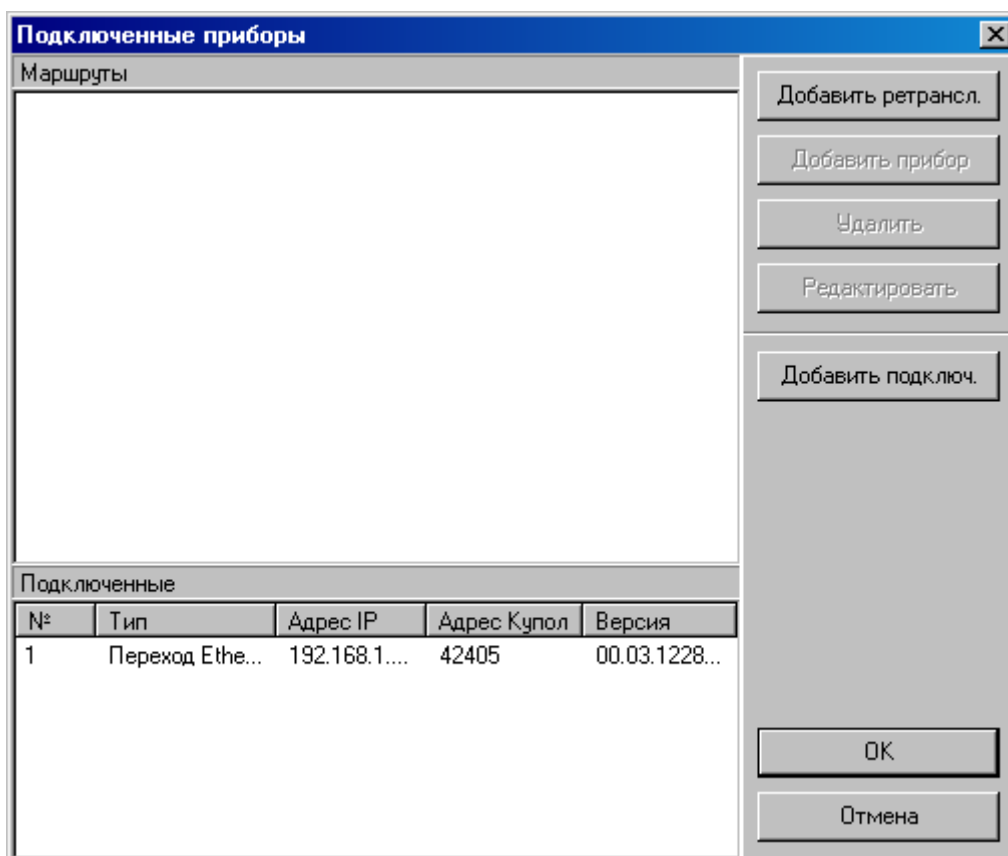


Настройка программы монитора приема данных.

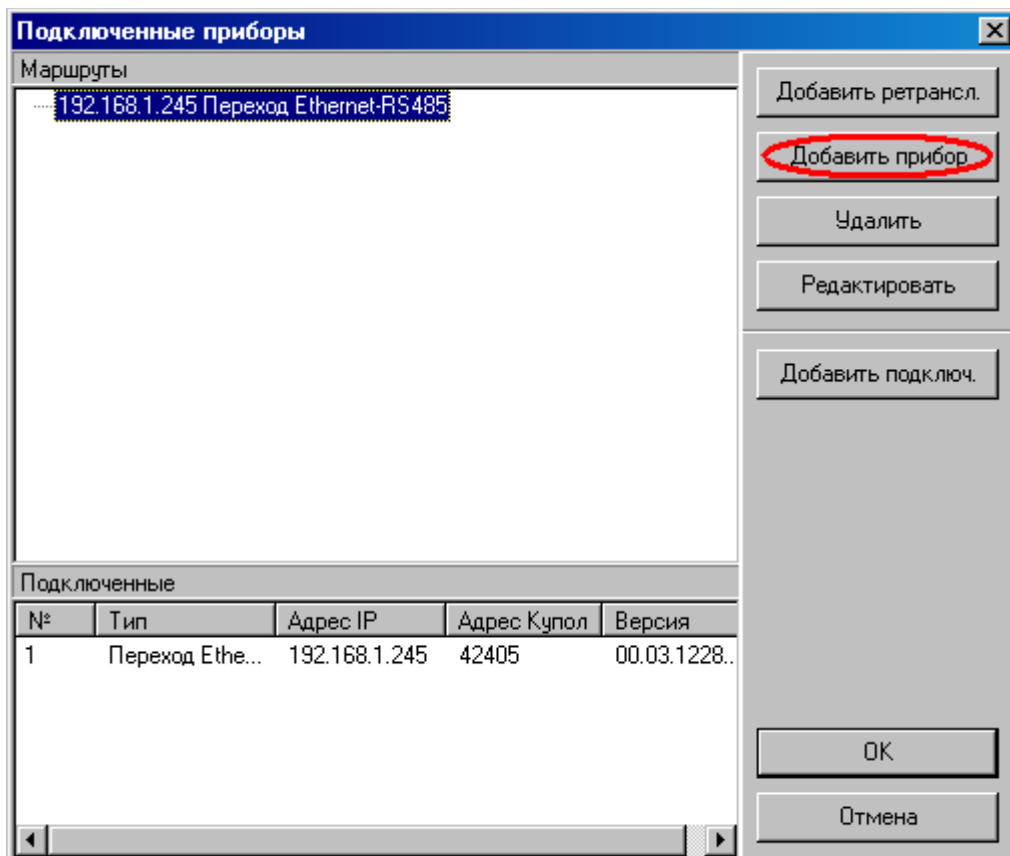
Запустите программу монитора приема данных. Дождитесь подключения приборов (число подключенных будет больше 0). Нажмите кнопку маршруты для вызова редактора маршрутов.



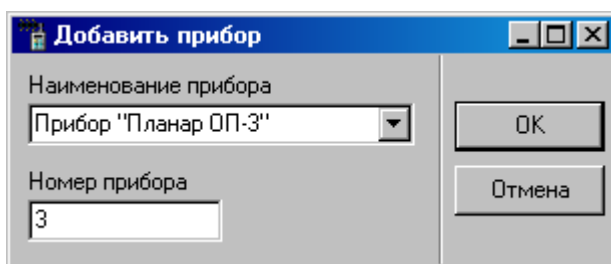
Окно редактора маршрутов выглядит так:



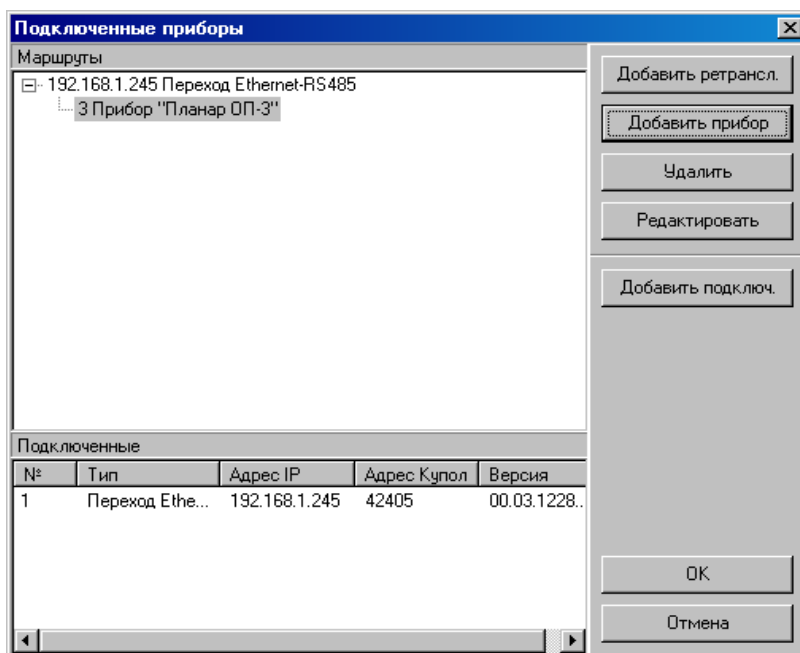
В нижней части окна отображаются подключенные в данный момент IP приборы (в данном случае, переходы Ethernet-485). Чтобы задать маршрут до определенного прибора, нужно добавить в список маршрутов переход, через который подключен прибор. Для этого выберите нужный переход в списке подключенных и нажмите кнопку «Добавить подключ.».



Выбранный переход добавится в список маршрутов. Теперь нужно указать, какой прибор подключен через этот переход. Выберите строчку перехода в списке маршрутов. Нажмите кнопку «Добавить прибор».

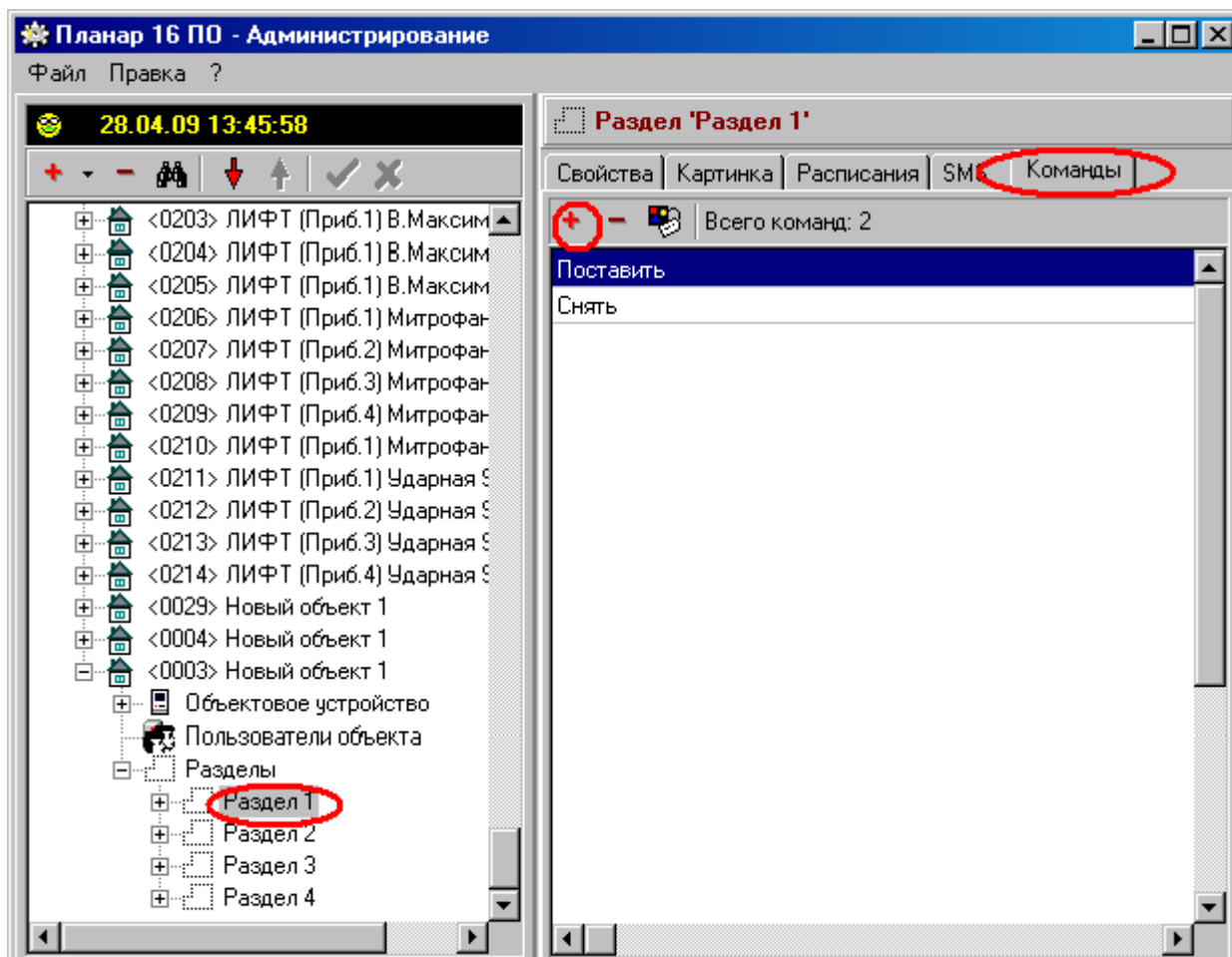


Укажите номер прибора в появившемся окне. Нажмите кнопку ОК для сохранения маршрута. Теперь программное обеспечение знает, как связываться с данным прибором. Аналогичным образом надо ввести и остальные маршруты.

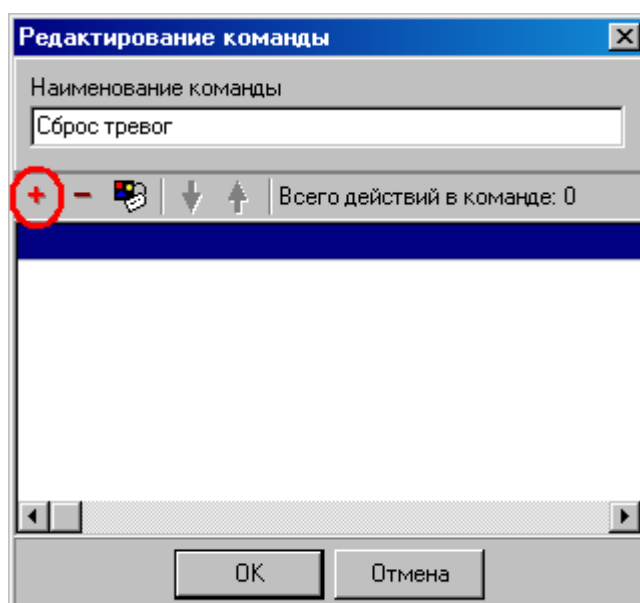


Настройка объекта в программе администрирования

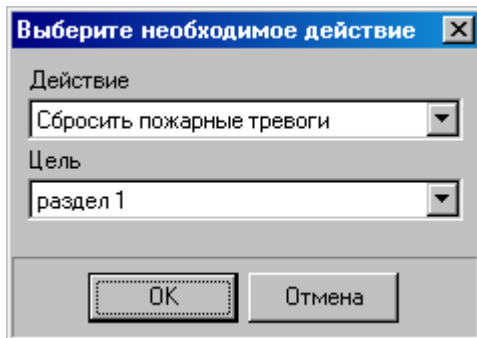
В программе администрирования нужно ввести список команд, которые будут выполняться над охранными разделами прибора. Запустите программу администрирования и выберите объект, которым нужно управлять и раздел, для которого надо задать список команд. В правой части окна программы откройте закладку Команды. Нажмите кнопку добавления (плюс).



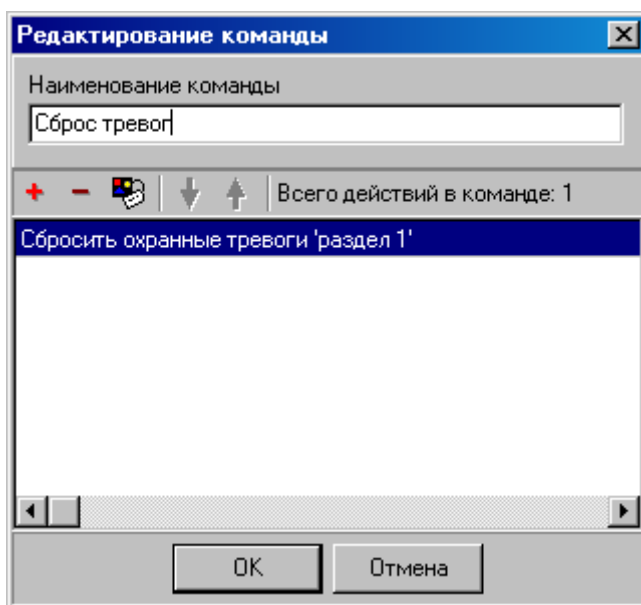
На экране появится окно редактирования команды. Введите название, которое будет видеть диспетчер в поле наименования.



Нажмите кнопку с плюсом для добавления действия, которое должен будет выполнить прибор (например, поставить раздел). В команде, которую будет вызывать диспетчер, может быть одно или более действие. В примере выбрано действие - сброс тревог у первого раздела.



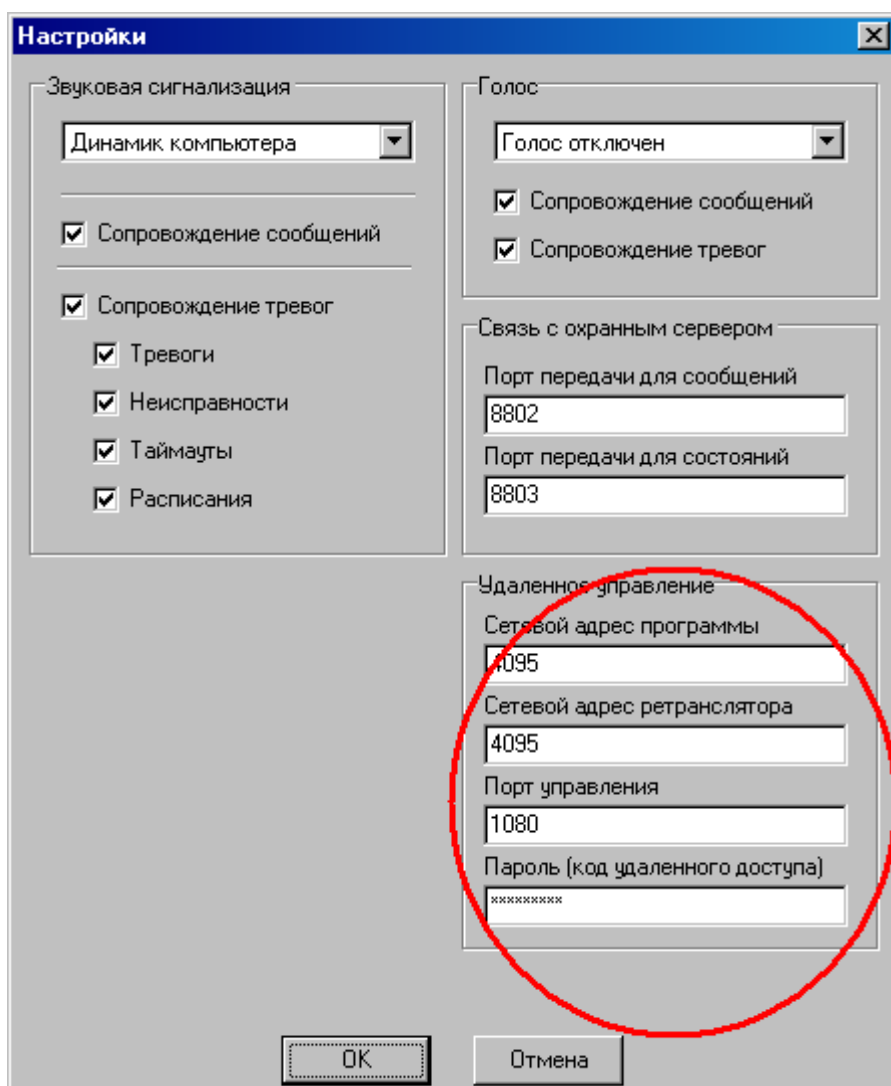
Нажмите кнопку ОК для добавления выбранного действия.



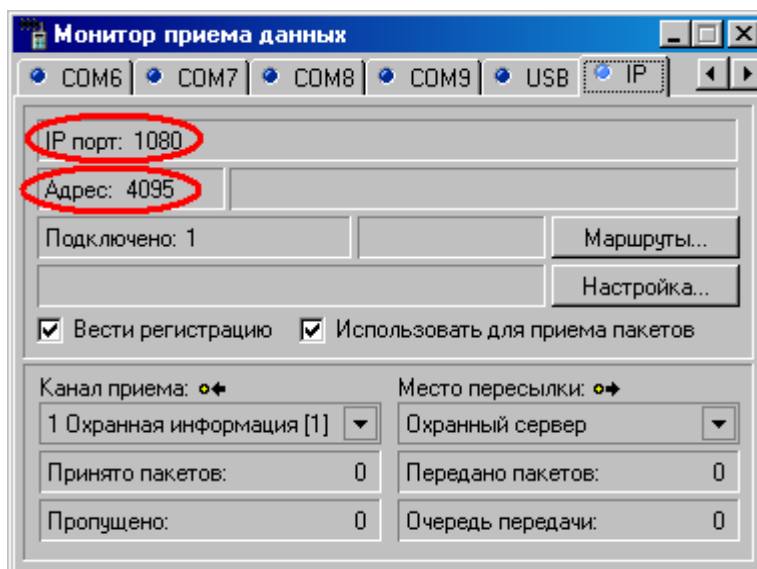
При необходимости добавьте еще действия. Закройте окно команды кнопкой ОК. Введенные команды становятся доступны в программе диспетчера.

Настройка диспетчерской программы

Зайдите в настройки диспетчерской программы. Для этого откройте главное меню программы и выберите подменю Сервис\Настройки. Откроется окно настроек.



Здесь нужно указать номер порта, куда подключаются приборы, такой же как в программе монитора приема данных в поле Порт управления. В поля сетевой адрес программы и ретранслятора нужно ввести адрес приемника, такой же как в программе приема данных.



В свойствах сети укажите способ подключения IP шлюз. Введите соответствующее наименование для сети

Свойства сети 'TCP IP сеть'

Наименование
TCP IP сеть

Способ подключения: IP шлюз

Порт подключения: 1080

Подключать через: 0

* Код доступа: 612345

Адрес конфигуратора: 4095

* Код удаленн. доступа: 123456789

Идентификатор: 12345

* - значения по умолчанию присваиваемые добавляемым приборам

Укажите порт, по которому будет осуществляться связь (1080) с программой монитора приема данных, выступающей в роли маршрутизатора. Укажите код доступа к прибору, код удаленного доступа и идентификатор. Лучше оставить значения по умолчанию. Код удаленного доступа можно заменить, но придется сделать его одинаковым для всех приборов.

Далее в сеть нужно добавить все приборы, которые нужно конфигурировать. Для этого в списке сетей выберите созданную сеть, нажмите кнопку около переключателя Прибор.

Планар 16 ПО - Конфигурирование объектового прибора

Конфигурация Правка Связь ?

Сеть: TCP IP сеть

Прибор: []

В список приборов добавьте все номера приборов, которые будут в сети.

Свойства прибора

Прибор* 3 Тип прибора* Планар 3

Наименование*
Прибор 3

Дополнительная информация
Офис 425

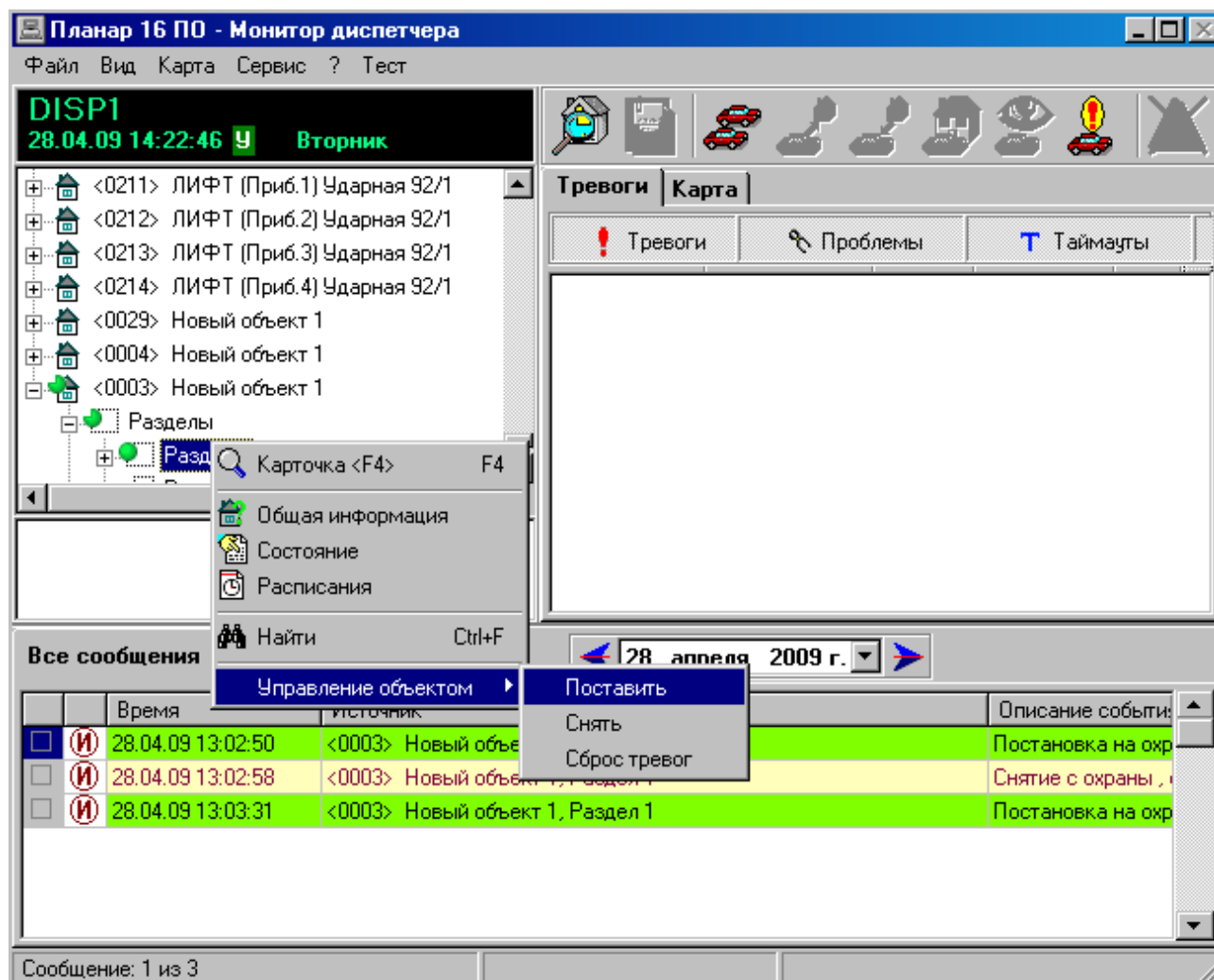
Код доступа 612345 Код удаленного доступа 123456789

* - Поля, помеченные звездочкой, вводятся обязательно

Теперь программа конфигурирования настроена и готова к дистанционному программированию. Не забывайте, что в приборах надо разрешить удаленное управление и конфигурирование и ввести код удаленного доступа.

Вызов команд управления в диспетчерской программе

Для вызова команды в диспетчерской программе нужно выбрать нужный раздел и вызвать контекстное меню нажатием правой кнопки мыши. Если команда выполнена придет соответствующее сообщение. Если команда не выполнена, появится соответствующее окно с сообщением об ошибке.



Причины невыполнения команды — неправильно задан маршрут, прибор не подключен к монитору приема данных, программа диспетчера не подключена к монитору приема данных, прибор не поддерживает управление.